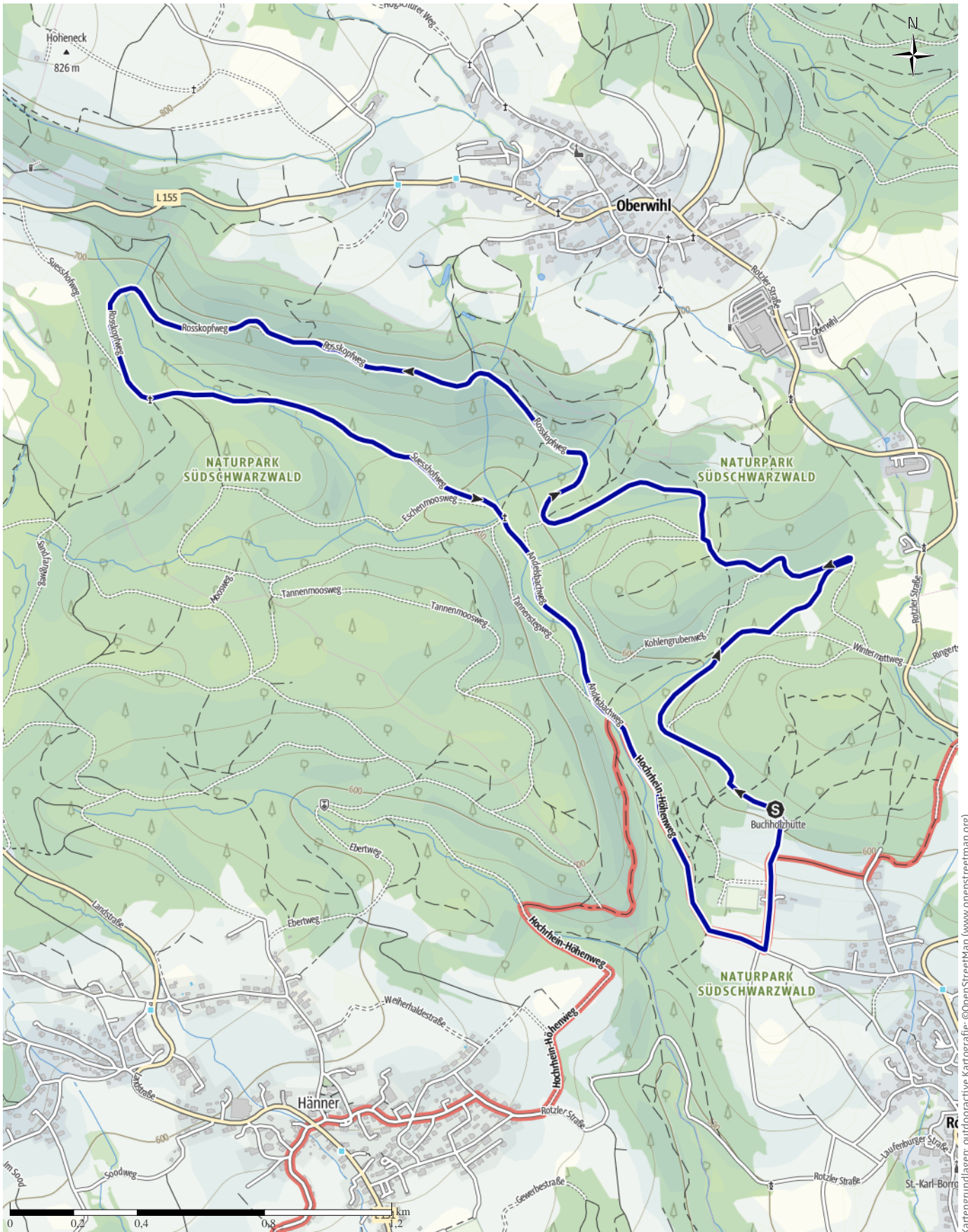


Laufenburg-Rotzel (roter Kreis)

← 8,4 km | ⌚ 2:30 h | ↕ 168 m | ↗ 172 m | Schwierigkeit mittel



Kartengrundlagen: outdooractive Kartografie; ©OpenStreetMap (www.openstreetmap.org)

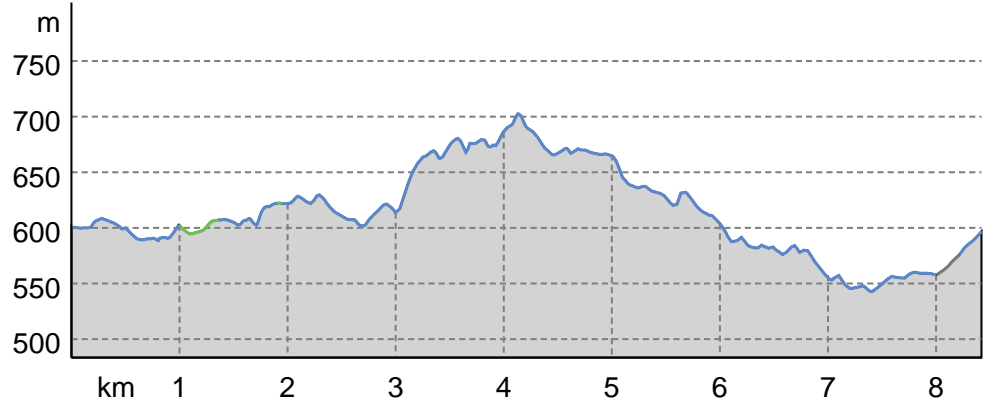


Laufenburg-Rotzel (roter Kreis)

Wegarten

Asphalt	0,2 km
Schotterweg	7,8 km
Naturweg	0,4 km

Höhenprofil



Tourdaten

Wanderung

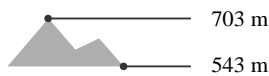
Strecke	↔	8,4 km
Dauer	🕒	2:30 h
Aufstieg	⬆️	168 m
Abstieg	⬇️	172 m

Schwierigkeit mittel

Fitnessanforderungen

Technische Schwierigkeit T1

Höhenlage



Beste Jahreszeit

JAN | FEB | MÄR
 APR | MAI | JUN
 JUL | AUG | SEP
 OKT | NOV | DEZ

Bewertungen

Autoren

Erlebnis ●●●●●

Landschaft ●●●●●

Community

Weitere Tourdaten



Hans-Joachim Müller

Aktualisierung: 02.10.2024

Schöne Rundwanderung, teils im Hochwald und im Andelsbachtal.

Den weißen Täfelchen mit roten Punkt/ Kreis folgen !

Stöcke empfohlen !

Start Parkplatz Buchholzhütte oberhalb Sportplatz . Von der Wandtafel links den Wintermattweg entlang. Später links einen kurzen Pfad hoch. Den Roßkopfweg bis zum Süsshofweg folgen. Achtung steil ! Links runter (auch gelbe Raute). Am Roten Kreuz kleiner Rastplatz weiter dem Andelsbachweg folgend, vorbei am Wegweiser Gansbach (Blaue Raute) den Tannensteg (Weiß/Blaue Raute) folgend. Es folgt ein kleiner Rastplatz.

Am Waldesrand steht recht das Mutterkreuz. Weiter

gerade aus bis zum Werweiser Hübel. Dort links hoch vorbei am Sportplatz zur Buchholzhütte.

Tour zum Mitnehmen für iPhone und Android



QR-Code scannen und diese Tour offline speichern, mit Freunden teilen und mehr.

Webseite

<https://www.schwarzwaldverein-tourenportal.de/s/IWK9an>